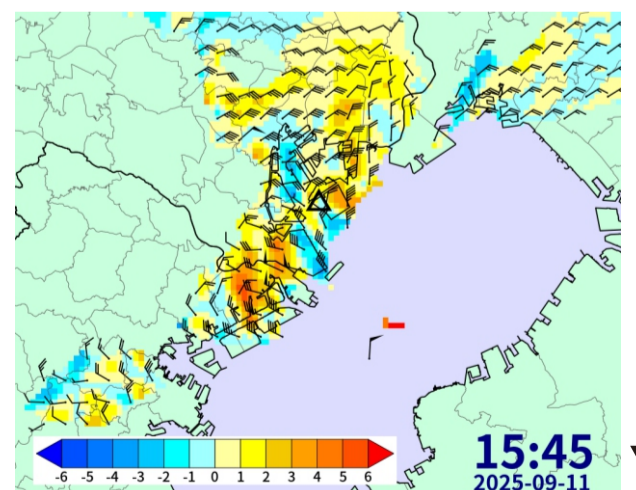
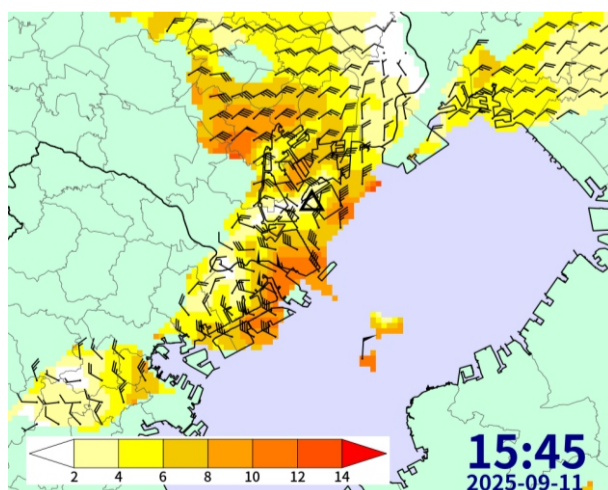
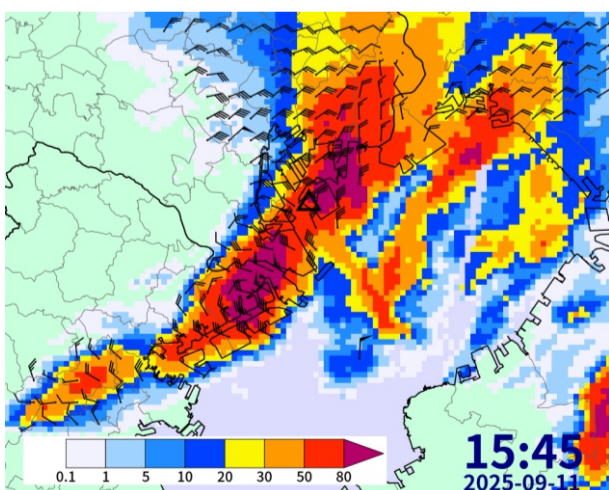
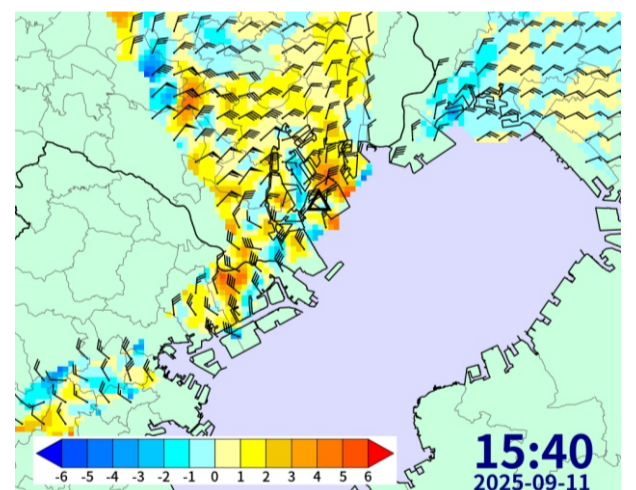
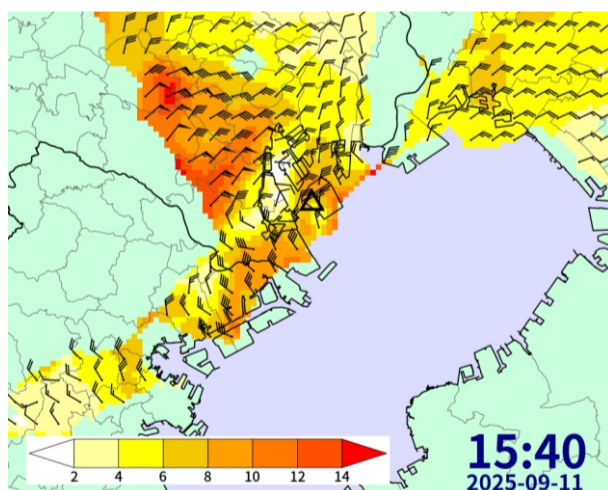
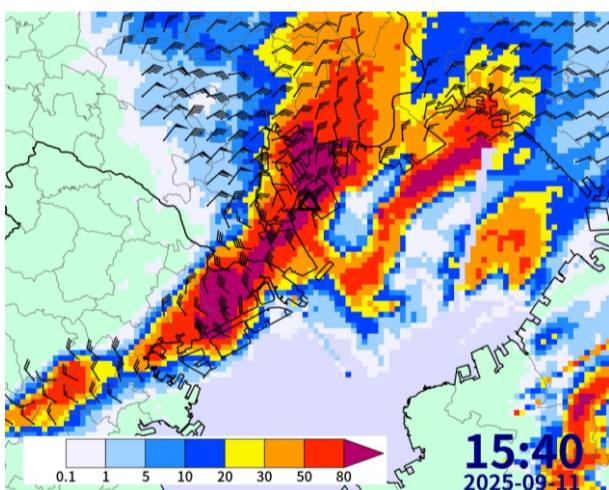
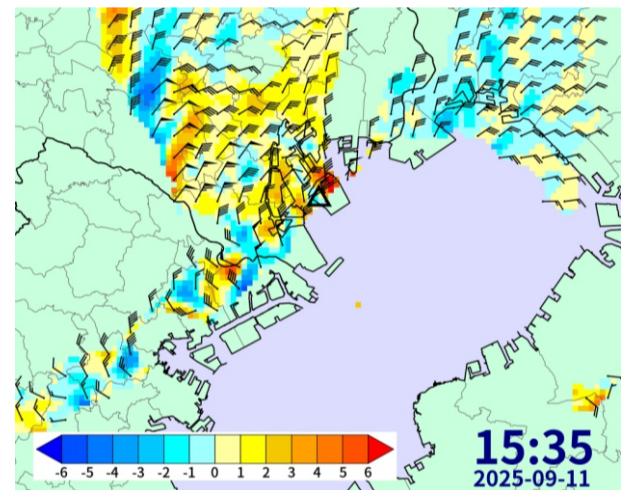
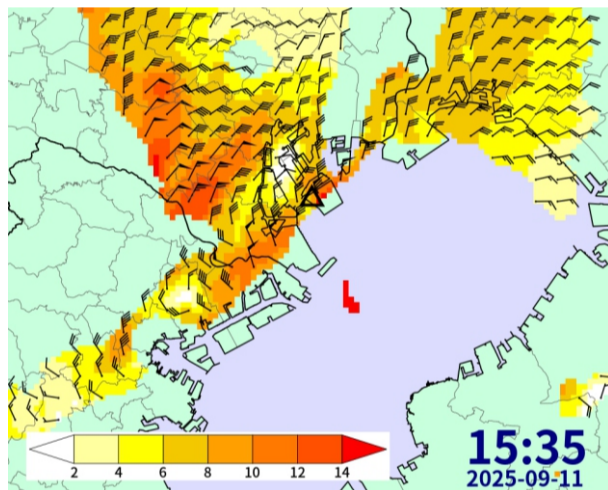
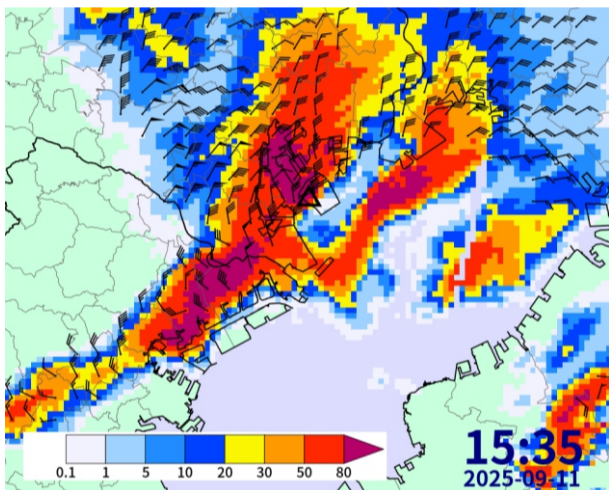
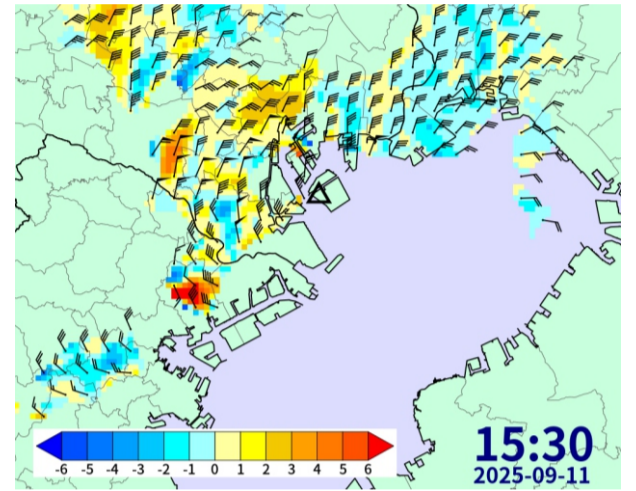
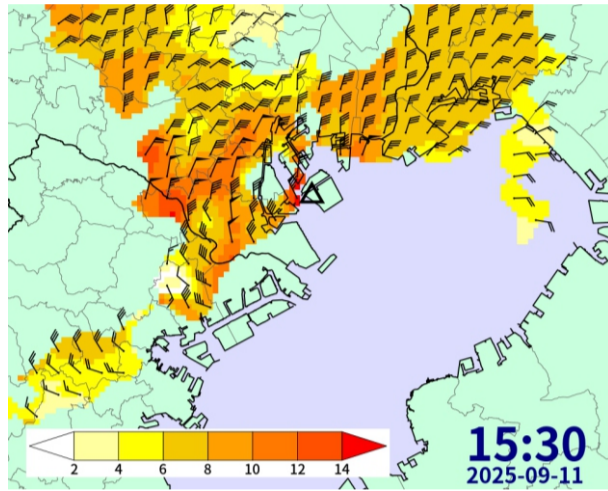
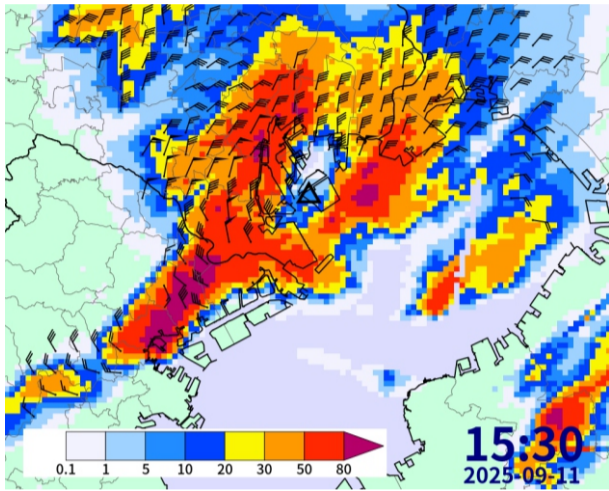
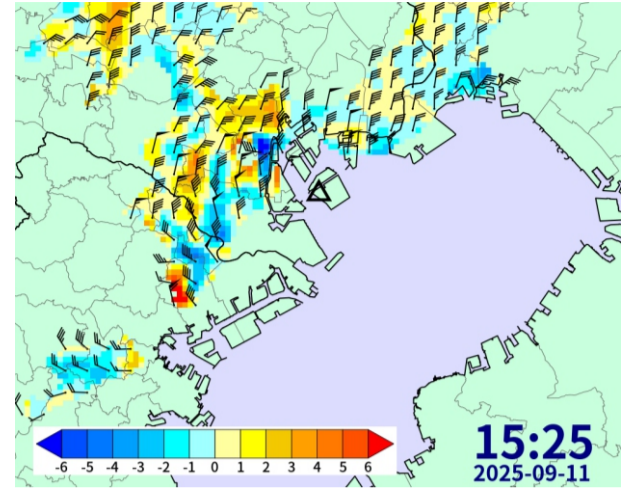
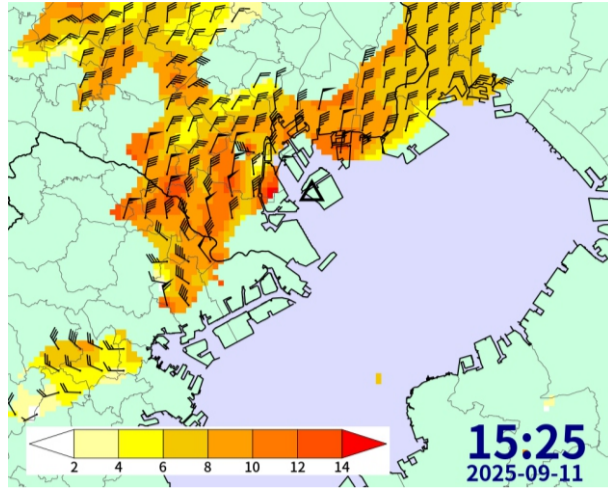
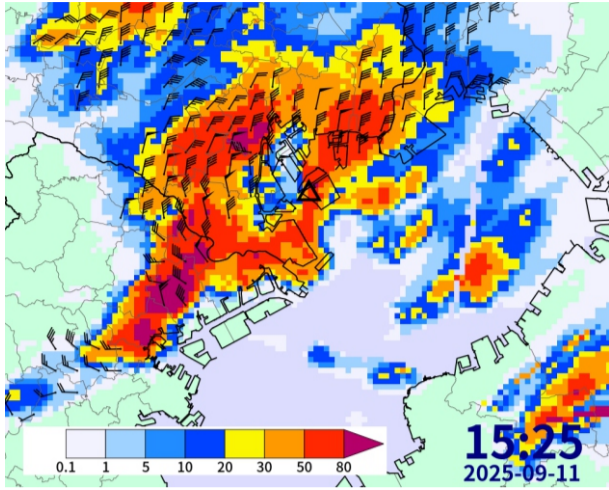


2025年9月11日に東京都大田区周辺で観測された風向・風速分布の時間変化

降雨強度 (mm/hour)

風速 (m/s)

水平発散 ($10^{-3} / s$)



1 m/s 2 m/s 10 m/s

防災科研のXバンドMPLレーダー(木更津市に設置)及び国土交通省XRAINのXバンドMPLレーダーを用いて解析した東京都大田区周辺の風向・風速(高度1km)の分布。時刻は日本標準時。左)カラースケールは降雨強度を、矢羽根は風向・風速の分布を示す。中)カラースケールは水平風速を示し、矢羽根は左に同じ。右)カラースケールは水平発散を示し、矢羽根は左に同じ。△は突風が発生した大田区令和島の位置を示す。

南西-北東の走向をもつ線状の降雨域が東進しており、令和島で突風が発生した15時30分頃にこの降雨域は令和島を通過した。高度1 kmでの広い範囲で北東風が見られるが、降雨域の南東側に沿って強い北西風(最大で14m/s程度)が解析された。これは降雨域を形成する積乱雲下部からの吹き出し(水平発散)によるものと考えられる。特に、降雨強度の強い箇所では水平発散も大きくなっており、局所的に水平風が強化された可能性がある。

※本解析は初期解析結果であり、今後、新たなデータの追加等により解析結果が更新される場合があります。(2025年9月12日版)

時刻